



**EnVA**  
École nationale vétérinaire d'Alfort



# Analgésie chez le lapin en stase



**CAPdouleur**  
CHANGE ANIMAL PAIN

Charly PIGNON, DVM, Dip ECZM (Small Mammal)  
Chef du Service NAC  
Ecole Nationale Vétérinaire d'Alfort

# Introduction

- Anorexie = 1<sup>er</sup> motif de consultation en urgence
- Dysorexie/anorexie => Stase
- ~~■ Traitement empirique  
= quinolone + meloxicam + gavage~~

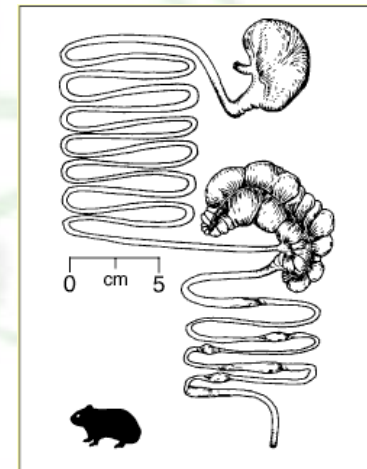
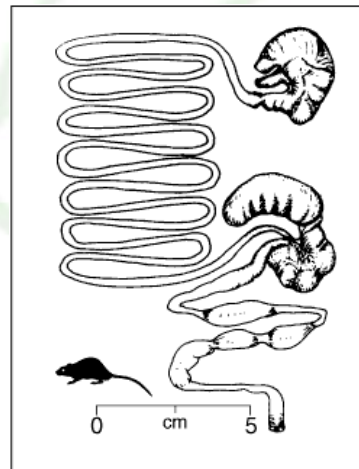
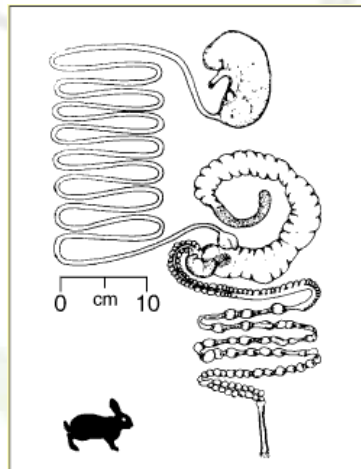
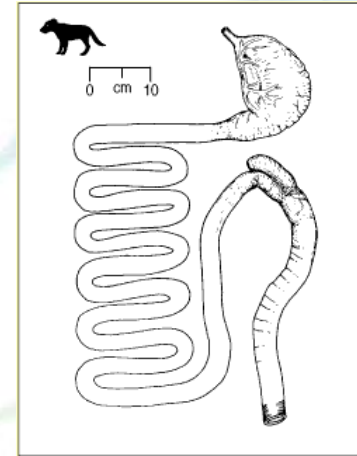
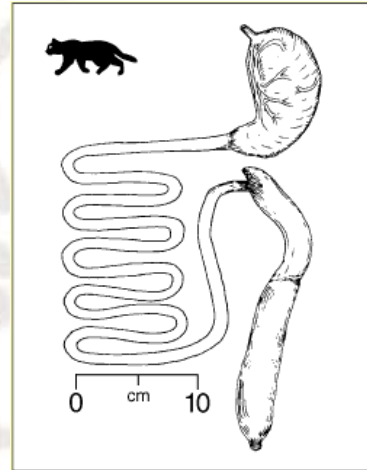


# Définition

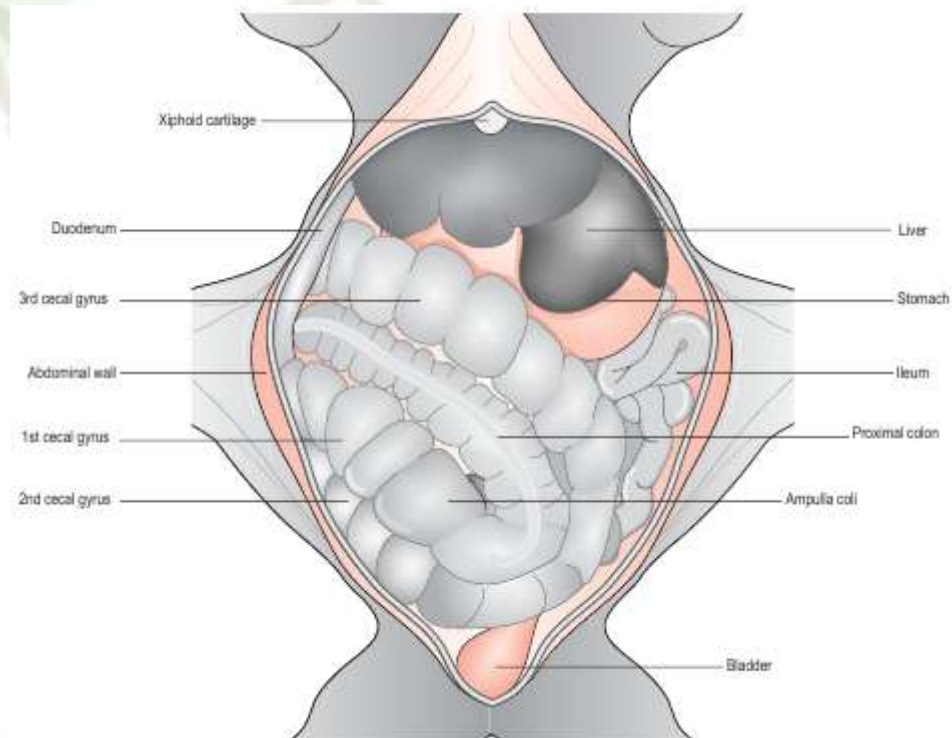
- Stase gastrointestinale = diminution de la motilité gastro-intestinale
- = iléus, arrêt de transit  $\neq$  constipation
- Syndrome gastro-intestinal du lapin Capello 2010
  - Complexe de signes cliniques, symptômes, et pathologies associées affectant l'appareil digestif du lapin
  - Impaction gastrique, accumulation de gaz dans l'estomac, impaction intestinale, accumulation de gaz dans l'intestin, obstruction intestinale, gastro-entérite primaire, adhérences, néoplasie, pancréatite, pathologie hépatique



# Anatomie et physiologie



# Appareil digestif

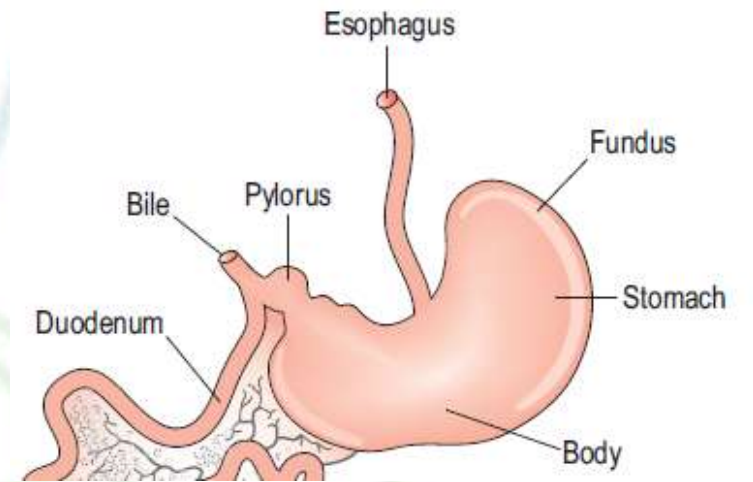


O'Malley, 2009



# Estomac

- Sphincter cardiaque très développé
  - Pas de vomissement possible
- Pylore très musculueux
- L'estomac n'est jamais vide
- Ph = 1-2

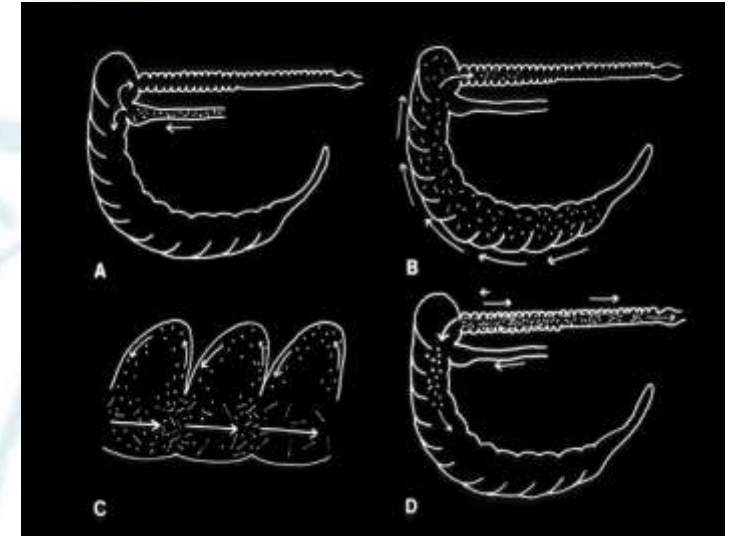


O'Malley, 2009



# Caecotrophie

- Production durant la nuit
- Ingestion directement depuis l'anus
- Dans le colon proximal séparation entre fibre longues et courtes
- Produit de la fermentation = caecotrophes



# Etiologie

- Iléus: cause ou conséquence de l'anorexie?
- Causes d'iléus mécanique
  - Trichobézoard
  - Corps étranger
- Causes d'iléus paralytique
  - Ration inadaptée, manque d'exercice
  - Toutes causes de douleur
  - Toutes causes de stress



# Evaluer la douleur

**Orbital Tightening**

0	1	2
Not Present	Moderately Present	Obviously Present

- Closing of the eyelid (narrowing of orbital area)
- A wrinkle may be visible around the eye

**Ear Shape & Position**

0	1	2
Not Present	Moderately Present	Obviously Present

- Ears become more tightly folded / curled (more cylindrical) in shape
- Ears rotate from facing towards the source of sound to facing towards the hindquarters
- Ears may be held closer to the back or sides of the body

**Nostril shape**

0	1	2
Not Present	Moderately Present	Obviously Present

- Nostrils (nares) are drawn vertically forming a 'V' rather than 'U' shape
- Nose tip is moved down towards the chin

Keating, Plos One, 2012



# Evaluer la douleur

- Examen à distance
- Examen de la cavité buccale
- Palpation abdominale



# Evaluer la douleur



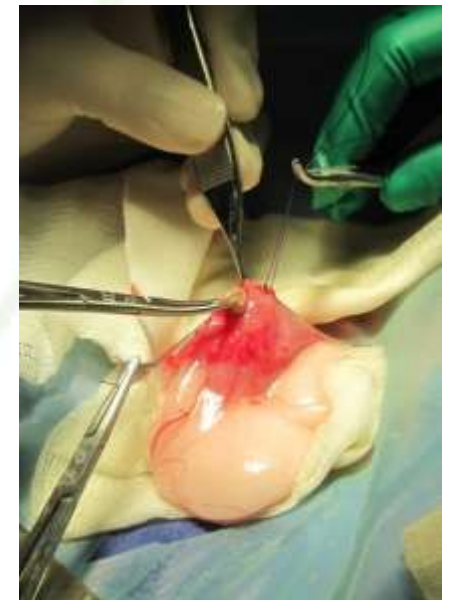
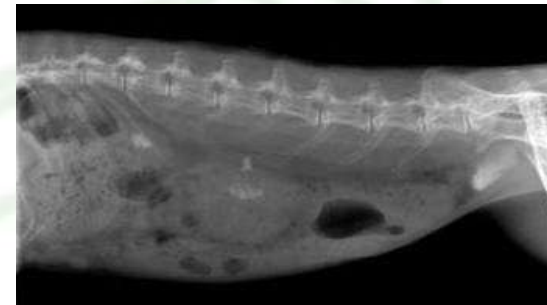
G



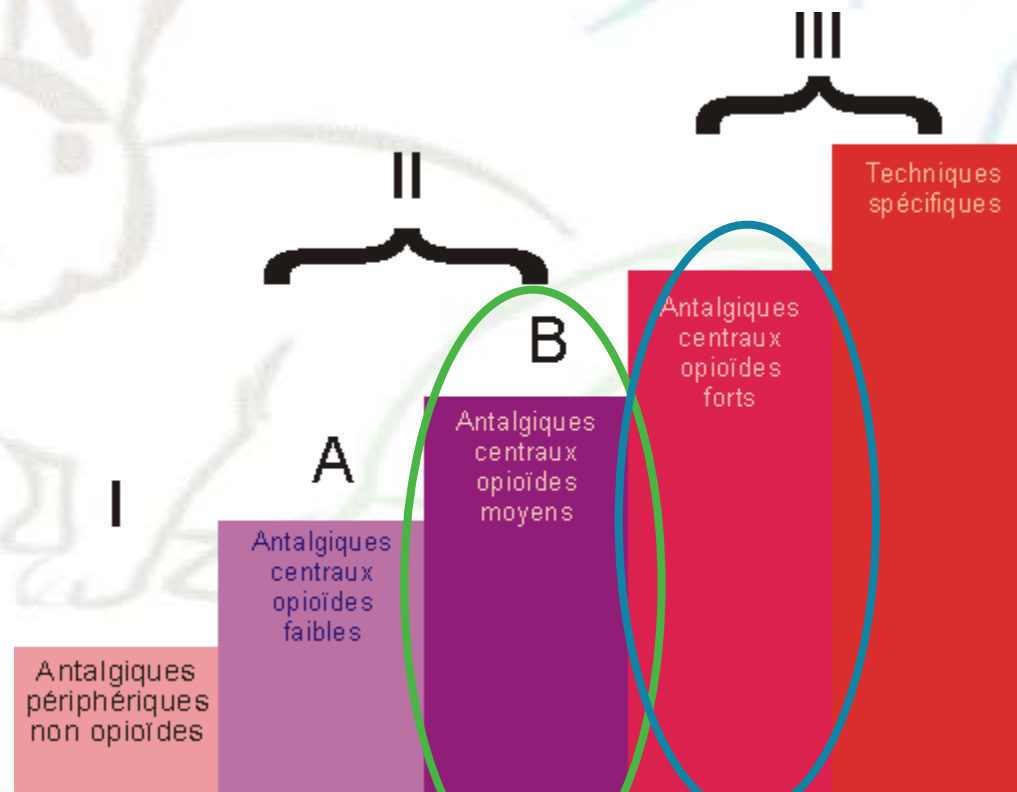
G

# Traitement

- Analgésie
- Fluidothérapie
- Traiter la cause
- (Réalimentation)



# Quelle analgésie ?



# Anti-inflammatoires ?

- Meloxicam

- Analgésique somatique inflammatoire

- Effets secondaires:

- Néphropathie tubulaire

- Ulcères gastriques

Ne pas utiliser en première intension lors de stase GI



# Opioïdes

- Tramadol **10-20mg/Kg**
  - Durée d'action 8-12 heures
  - Administration PO
  - Effets variables
  - Refus d'hospitalisation, analgésie de secours à la maison
- Buprénorphine **30-50µg/Kg**
  - Durée d'action 6-8 h
  - Administration IV, IM, SC
  - Affinité très forte pour les récepteurs  $\mu$
  - Dose effet en plateau
  - Délais d'action 20min
  - Stase débutante



# Opioides



- **Morphine 1-2mg/Kg**
  - Durée d'action 2,5-4h
  - Administration IM, SC
  - Dépression respiratoire en bolus IV
  - Stase moyenne
- **Méthadone 1-2mg/Kg**
  - Semblable à la morphine, moins d'effets secondaires
  - Sédation très importante sur certains lapins béliers
- **Fentanyl 2-5µg/kg/h**
  - Durée d'action 20 min
  - Administration: IV CRI, IM
  - Potentiel analgésique est très important
  - Peut-être modulé rapidement en fonction du statut du patient
  - Stase sévère



# Effets secondaire des opioïdes

## ■ Ralentissement péristaltisme

- Action sur les plexus myentériques et sous muqueux, et spasmes du sphincter d'Oddi qui conduisent à une constipation

## ■ Buprénorphine

- Ralentissement modéré (24 vs 30h) du transit à 50 $\mu$ g/Kg SC
- Pas de délais progression baryum, augmentation contraction pylorique à 100 $\mu$ g/Kg SC

Martin-Flores , JAVMA, 2018

Deflers, Proc ICARE, 2013

## ■ Morphine

- N= 40, dose 10mg/kg IM
- Transit baryté, échographie
- Fort dépresseur péristaltique

Deflers, Proc AEMV, 2014



# Lidocaïne

- Utilisation en micro dose et en perfusion continue
- Effet analgésique viscéral, prokinétique?
- Dose de charge: 2mg/kg IM
- Dose de maintenance: 100µg/kg/min
- Dose effet

Schnellbacher, AJVR, 2017



# Métamizole

- Noramidopyrine, dipirone
- Dérivé de la pyrazolone
- Antipyrétique, analgésiques, spasmolytiques modérées
- Pas d'effet anti-inflammatoire
- Lapin Schuhmann, Vet Rec, 2014
  - 50mg/Kg/8-12h SC PO
- Cobaye Deflers, JEPM, 2018
  - 80mg/Kg/12h PO



# Thérapeutique de support

- Prokinétiques
  - Métopropramide
    - Neuroleptique anti émétique
    - Augmente le péristaltisme du duodénum proximal
  - Cisapride (+ ranitidine)
    - Stimule récepteur de la sérotonine
    - Retiré du commerce en France
- Trimébutine
- Charbon actif



# Réhydratation

- NaCl 0,9%
- Besoin d'entretien = 120mL/kg/24h
- Déficit de hydrique (mL) = % déshydratation x poids (kg) x 10
- Estimation déshydratation

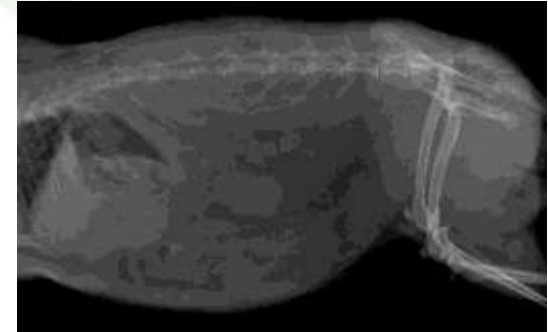


Symptômes	% déshydratation
Muqueuses sèches, soif, léthargie	3-5%
Légère persistance du pli de peau	5-7%
Persistance du pli de peau durable, cornée sèche, enophtalmie	7-9%
Semi-coma, signe de choc	>10%



# Contrindication à la réalimentation

- Suspicion d'obstruction, dilatation gastrique
  - Radiographie abdominale
  - Echographie
- Déshydratation
  - L'hydratation joue un rôle majeur dans la motilité
- Douleur intense
  - Accrue par la manipulation
  - Fermeture du pylore



# Conclusion

- Gérer l'analgésie (opioïdes) et la réhydratation
- Importance de l'évaluation de la douleur
- Importance des examens complémentaires
- Trouver et traiter la cause



# Merci pour votre attention



**CAPdouleur**  
CHANGE ANIMAL PAIN



**EnVA**

École nationale vétérinaire d'Alfort